

# Policía Bancaria e Industrial de la Ciudad de México

## ELIMINACIÓN DE LAS VIOLENCIAS CONTRA LAS MUJERES

### ¿Qué es la violencia institucional?

Es la demora, negación o impedimento que evita el ejercicio o goce de los derechos humanos

Se da cuando se impide u obstaculiza un trámite o el acceso para prevenir, atender, investigar, sancionar y eliminar cualquier tipo de violencia

Provoca daño físico, sexual y emocional

La genera cualquier persona servidora pública

### Ejemplos de violencia institucional

Mal trato y actitud negativa en la atención integral de trámites y servicios

Negación de servicio hospitalario o negligencia médica

Omitir la atención a solicitudes por escrito

Impedir los procesos de acceso a la justicia

### Algunas personas o comunidades que la padecen son:

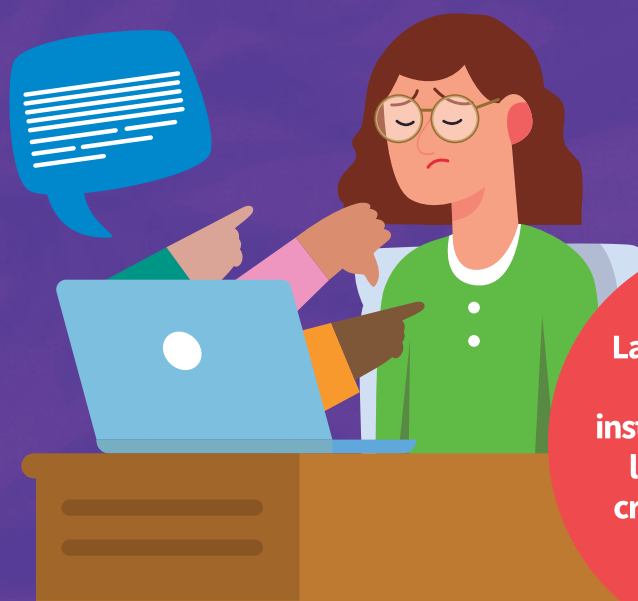
Mujeres

Personas con discapacidad

Personas de la comunidad LGBTTTI+

La violencia también puede aumentar con:

- Origen étnico (indígena)
- Bajo nivel de escolaridad



Las mujeres padecen más violencia institucional respecto a los hombres por la creencia de que ellas son inferiores

Es necesario e importante realizar acciones para eliminar la violencia institucional al interior de las instituciones

### ¡Recuerda!

El Buen Trato nos debe distinguir como policías al brindar nuestro servicio, tanto a la ciudadanía como al interior de la Corporación, hacia y entre compañeras y compañeros

Evitemos insultos, degradaciones a la dignidad por: apariencia y características físicas, de género, edad, color de piel, por cualquier tipo de padecimiento o enfermedad, por discapacidad



ENTRE **TODAS Y TODOS** CONSTRUYAMOS AMBIENTES **LIBRES DE VIOLENCIA** PARA LAS **MUJERES Y LOS HOMBRES** DE ESTA CORPORACIÓN

Si conoces o vives alguna situación de violencia institucional  
¡DENUNCIA!

Jefatura de Departamento de Derechos Humanos,  
Igualdad Sustantiva y de Género

Fuente: Ley General de Acceso de las Mujeres a una Vida Libre de Violencia; Ley General para la Prevención Social de la Violencia y la Delincuencia; Ley del Sistema de Seguridad Ciudadana de la Ciudad de México.



GOBIERNO DE LA  
CIUDAD DE MÉXICO



SSC



PBI



CIUDAD INNOVADORA  
Y DE DERECHOS